

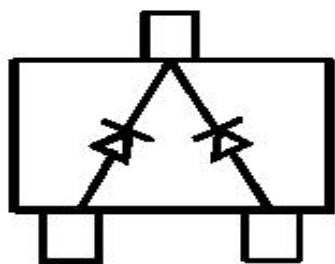
DZ23C2V7-DZ23C51

SOT-23 Dual Common Cathode Zeners 共陰雙穩壓二極管

■FEATURES 特點

Characteristic 特性參數	Symbol 符號	Max 最大值	Unit 單位
Power dissipation 耗散功率	PD (Ta=25°C)	300	mW
Forward Voltage 正向電壓	V _F (@ I _F =10mA)	0.9	V
Work Voltage 工作電壓	V _Z	2.7-51	V
Work Current 工作電流	I _Z	P _D /V _Z	mA
Junction and Storage Temperature 結溫和儲藏溫度	T _J , T _{stg}	125°C, -55to+125°C	

■SOT-23 INTERNAL CONFIGURATION 內部結構



DZ23C2V7-DZ23C51

■ELECTRICAL CHARACTERISTICS 電特性

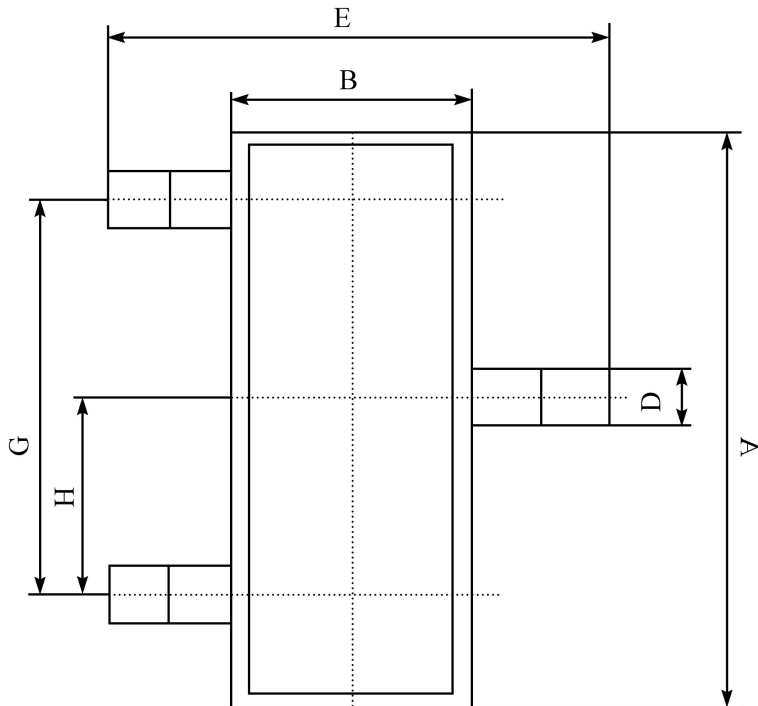
($T_A=25^{\circ}\text{C}$ unless otherwise noted 如無特殊說明，溫度為 25°C)

CHARACTERISTICS	$V_Z(\text{V})$		$Z_Z(\Omega)$		$I_R(\mu\text{A})$		Marking
TEST CONDITION	$I_Z=5\text{mA}$		$I_Z=5\text{mA}$	$I_Z=1\text{mA}$	MAX.	@ $V_R(\text{V})$	
TYPE/RATING	MIN.	MAX.	MAX.	MAX.			
DZ23C2V7	2.5	2.9	100	600	20	1	V1
DZ23C3V0	2.8	3.2	95	600	10	1	V2
DZ23C3V3	3.1	3.5	95	600	5	1	V3
DZ23C3V6	3.4	3.8	90	600	5	1	V4
DZ23C3V9	3.7	4.1	90	600	3	1	V5
DZ23C4V3	4.0	4.6	90	600	3	1	V6
DZ23C4V7	4.4	5.0	90	600	3	2	V7
DZ23C5V1	4.8	5.4	80	500	2	2	V8
DZ23C5V6	5.2	6.0	60	480	1	2	V9
DZ23C6V2	5.8	6.6	40	400	3	4	V10
DZ23C6V8	6.4	7.2	10	150	2	4	V11
DZ23C7V5	7.0	7.9	15	80	1	5	V12
DZ23C8V2	7.7	8.7	15	80	0.7	5	V13
DZ23C9V1	8.5	9.6	15	80	0.5	6	V14
DZ23C10	9.4	10.6	15	100	0.2	7	V15
DZ23C11	10.4	11.6	20	150	0.1	8	V16
DZ23C12	11.4	12.7	20	150	0.1	8	V17
DZ23C13	12.4	14.1	25	150	0.1	8	V18
DZ23C15	13.8	15.6	30	170	0.05	10.5	V19
DZ23C16	15.3	17.1	30	200	0.05	11.2	V20
DZ23C18	16.8	19.1	40	200	0.05	12.6	V21
DZ23C20	18.8	21.2	45	225	0.05	14	V22
DZ23C22	20.8	23.3	55	225	0.05	15.4	V23
DZ23C24	22.8	25.6	55	250	0.05	16.8	V24
DZ23C27	25.1	28.9	80	300	0.05	18.9	V25
DZ23C30	28.0	32.0	80	300	0.05	21	V26
DZ23C33	31.0	35.0	80	325	0.05	23.1	V27
DZ23C36	34.0	38.0	90	350	0.05	25.2	V28
DZ23C39	37.0	41.0	130	350	0.05	27.3	V29
DZ23C43	40.0	46.0	150	375	0.05	30.1	V30
DZ23C47	44.0	50.0	170	375	0.05	32.9	V31
DZ23C51	48.0	54.0	180	400	0.05	35.7	V32

DZ23C2V7-DZ23C51

■ **DIMENSION** 外形封裝尺寸

單位(UNIT): mm



序號	數值及公差
A	2.90±0.10
B	1.30±0.10
C	1.00±0.10
D	0.40±0.10
E	2.40±0.20
G	1.90±0.10
H	0.95±0.05
J	0.13±0.05
K	0.00-0.10
M	≥0.2
N	0.60±0.10
P	7±2°

