

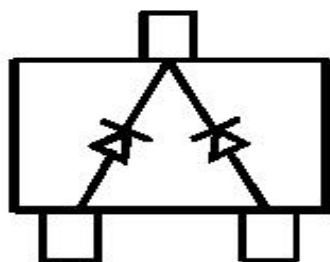
DZ23B2V7-DZ23B51

SOT-23 Dual Common Cathode Zeners 共陰雙穩壓二極管

■FEATURES 特點

Characteristic 特性參數	Symbol 符號	Max 最大值	Unit 單位
Power dissipation 耗散功率	PD (Ta=25°C)	300	mW
Forward Voltage 正向電壓	V _F (@ I _F =10mA)	0.9	V
Work Voltage 工作電壓	V _Z	2.7-51	V
Work Current 工作電流	I _Z	P _D /V _Z	mA
Junction and Storage Temperature 結溫和儲藏溫度	T _J , T _{stg}	125°C, -55to+125°C	

■SOT-23 INTERNAL CONFIGURATION 內部結構



DZ23B2V7-DZ23B51

■ELECTRICAL CHARACTERISTICS 電特性

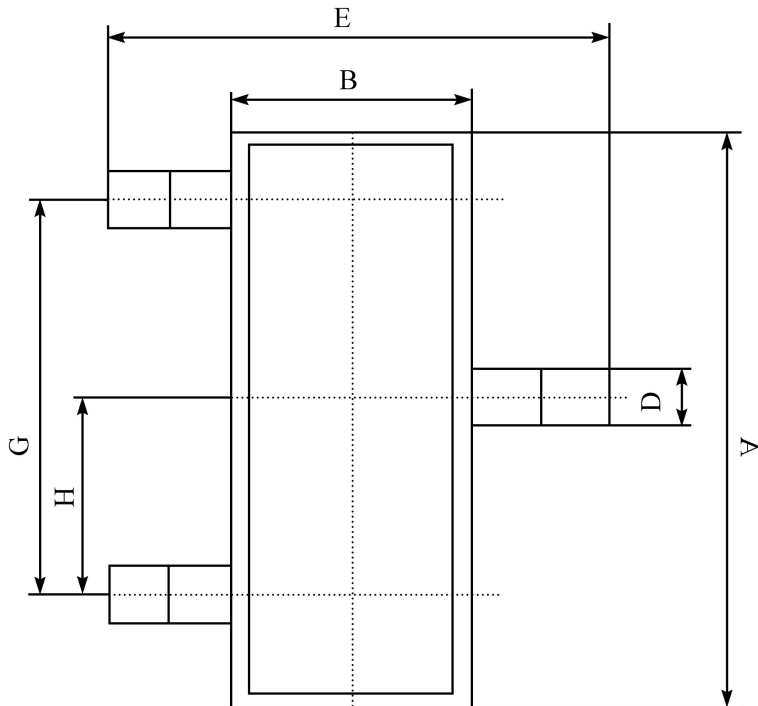
($T_A=25^{\circ}\text{C}$ unless otherwise noted 如無特殊說明，溫度為 25°C)

CHARACTERISTICS	$V_Z(\text{V})$		$Z_Z(\Omega)$		$I_R(\mu\text{A})$		Marking
TEST CONDITION	$I_Z=5\text{mA}$		$I_Z=5\text{mA}$	$I_Z=1\text{mA}$	MAX.	@ $V_R(\text{V})$	
TYPE/RATING	MIN.	MAX.	MAX.	MAX.			
DZ23B2V7	2.64	2.76	100	600	20	1	V1
DZ23B3V0	2.94	3.06	95	600	10	1	V2
DZ23B3V3	3.23	3.37	95	600	5	1	V3
DZ23B3V6	3.52	3.68	90	600	5	1	V4
DZ23B3V9	3.82	3.98	90	600	3	1	V5
DZ23B4V3	4.21	4.39	90	600	3	1	V6
DZ23B4V7	4.6	4.8	90	600	3	2	V7
DZ23B5V1	4.99	5.2	80	500	2	2	V8
DZ23B5V6	5.49	5.71	60	480	1	2	V9
DZ23B6V2	6.07	6.32	40	400	3	4	V10
DZ23B6V8	6.66	6.94	10	150	2	4	V11
DZ23B7V5	7.35	7.65	15	80	1	5	V12
DZ23B8V2	8.04	8.36	15	80	0.7	5	V13
DZ23B9V1	8.92	9.28	15	80	0.5	6	V14
DZ23B10	9.8	10.2	15	100	0.2	7	V15
DZ23B11	10.8	11.2	20	150	0.1	8	V16
DZ23B12	11.8	12.2	20	150	0.1	8	V17
DZ23B13	12.7	13.3	25	150	0.1	8	V18
DZ23B15	14.7	15.3	30	170	0.05	10.5	V19
DZ23B16	15.7	16.3	30	200	0.05	11.2	V20
DZ23B18	17.6	18.4	40	200	0.05	12.6	V21
DZ23B20	19.6	20.4	45	225	0.05	14	V22
DZ23B22	21.6	22.5	55	225	0.05	15.4	V23
DZ23B24	23.5	24.5	55	250	0.05	16.8	V24
DZ23B27	26.4	27.6	80	300	0.05	18.9	V25
DZ23B30	29.4	30.6	80	300	0.05	21	V26
DZ23B33	32.3	33.7	80	325	0.05	23.1	V27
DZ23B36	35.2	36.8	90	350	0.05	25.2	V28
DZ23B39	38.2	39.8	130	350	0.05	27.3	V29
DZ23B43	42.1	43.9	150	375	0.05	30.1	V30
DZ23B47	46.1	47.9	170	375	0.05	32.9	V31
DZ23B51	50	52	180	400	0.05	35.7	V32

DZ23B2V7-DZ23B51

■ **DIMENSION** 外形封裝尺寸

單位(UNIT): mm



序號	數值及公差
A	2.90±0.10
B	1.30±0.10
C	1.00±0.10
D	0.40±0.10
E	2.40±0.20
G	1.90±0.10
H	0.95±0.05
J	0.13±0.05
K	0.00-0.10
M	≥0.2
N	0.60±0.10
P	7±2°

