



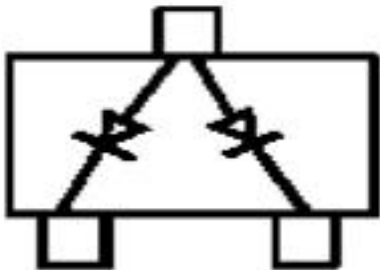
AZ23C2V7-AZ23C51

SOT-23 Dual Common Anode Zeners 共陽雙穩壓二極管

■FEATURES 特點

Characteristic 特性參數	Symbol 符號	Max 最大值	Unit 單位
Power dissipation 耗散功率	PD (Ta=25°C)	300	mW
Forward Voltage 正向電壓	V _F (@ I _F =10mA)	0.9	V
Work Voltage 工作電壓	V _Z	2.7-51	V
Work Current 工作電流	I _Z	P _D /V _Z	mA
Junction and Storage Temperature 結溫和儲藏溫度	T _J , T _{stg}	125°C, -55to+125°C	

■SOT-23 INTERNAL CONFIGURATION 內部結構





桂林斯壯桂微電子有限責任公司

Guilin Strong Micro-Electronics Co.,Ltd.

AZ23C2V7-AZ23C51

■ELECTRICAL CHARACTERISTICS 電特性

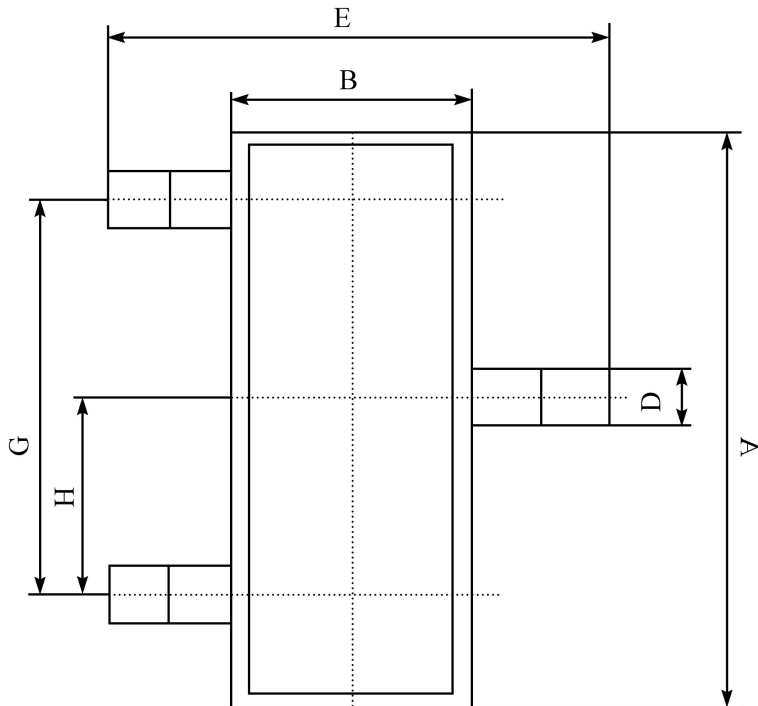
($T_A=25^{\circ}\text{C}$ unless otherwise noted 如無特殊說明，溫度為 25°C)

CHARACTERISTICS	$V_Z(\text{V})$		$Z_Z(\Omega)$		$I_R(\mu\text{A})$		Marking
TEST CONDITION	$I_Z=5\text{mA}$		$I_Z=5\text{mA}$	$I_Z=1\text{mA}$	MAX.	@ $V_R(\text{V})$	
TYPE/RATING	MIN.	MAX.	MAX.	MAX.			
AZ23C2V7	2.5	2.9	100	600	20	1	D41
AZ23C3V0	2.8	3.2	95	600	10	1	D42
AZ23C3V3	3.1	3.5	95	600	5	1	D43
AZ23C3V6	3.4	3.8	90	600	5	1	D44
AZ23C3V9	3.7	4.1	90	600	3	1	D45
AZ23C4V3	4.0	4.6	90	600	3	1	D46
AZ23C4V7	4.4	5.0	90	600	3	2	D47
AZ23C5V1	4.8	5.4	80	500	2	2	D48
AZ23C5V6	5.2	6.0	60	480	1	2	D49
AZ23C6V2	5.8	6.6	40	400	3	4	D50
AZ23C6V8	6.4	7.2	10	150	2	4	D51
AZ23C7V5	7.0	7.9	15	80	1	5	D52
AZ23C8V2	7.7	8.7	15	80	0.7	5	D53
AZ23C9V1	8.5	9.6	15	80	0.5	6	D54
AZ23C10	9.4	10.6	15	100	0.2	7	D55
AZ23C11	10.4	11.6	20	150	0.1	8	D56
AZ23C12	11.4	12.7	20	150	0.1	8	D57
AZ23C13	12.4	14.1	25	150	0.1	8	D58
AZ23C15	13.8	15.6	30	170	0.05	10.5	D59
AZ23C16	15.3	17.1	30	200	0.05	11.2	D60
AZ23C18	16.8	19.1	40	200	0.05	12.6	D61
AZ23C20	18.8	21.2	45	225	0.05	14	D62
AZ23C22	20.8	23.3	55	225	0.05	15.4	D63
AZ23C24	22.8	25.6	55	250	0.05	16.8	D64
AZ23C27	25.1	28.9	80	300	0.05	18.9	D65
AZ23C30	28.0	32.0	80	300	0.05	21	D66
AZ23C33	31.0	35.0	80	325	0.05	23.1	D67
AZ23C36	34.0	38.0	90	350	0.05	25.2	D68
AZ23C39	37.0	41.0	130	350	0.05	27.3	D69
AZ23C43	40.0	46.0	150	375	0.05	30.1	D70
AZ23C47	44.0	50.0	170	375	0.05	32.9	D71
AZ23C51	48.0	54.0	180	400	0.05	35.7	D72

AZ23C2V7-AZ23C51

■ DIMENSION 外形封裝尺寸

單位(UNIT): mm



序號	數值及公差
A	2.90 ± 0.10
B	1.30 ± 0.10
C	1.00 ± 0.10
D	0.40 ± 0.10
E	2.40 ± 0.20
G	1.90 ± 0.10
H	0.95 ± 0.05
J	0.13 ± 0.05
K	$0.00-0.10$
M	≥ 0.2
N	0.60 ± 0.10
P	$7 \pm 2^\circ$

