



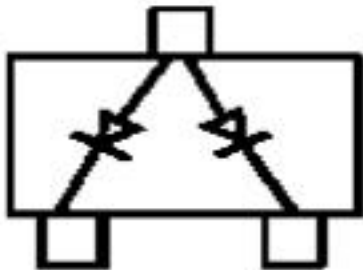
AZ23B2V7-AZ23B51

SOT-23 Dual Common Anode Zeners 共陽雙穩壓二極管

■FEATURES 特點

Characteristic 特性參數	Symbol 符號	Max 最大值	Unit 單位
Power dissipation 耗散功率	PD (Ta=25°C)	300	mW
Forward Voltage 正向電壓	V <sub>F</sub> (@ I <sub>F</sub> =10mA)	0.9	V
Work Voltage 工作電壓	V <sub>Z</sub>	2.7-51	V
Work Current 工作電流	I <sub>Z</sub>	P <sub>D</sub> /V <sub>Z</sub>	mA
Junction and Storage Temperature 結溫和儲藏溫度	T <sub>J</sub> , T <sub>stg</sub>	125°C, -55to+125°C	

■SOT-23 INTERNAL CONFIGURATION 內部結構



AZ23B2V7-AZ23B51

■ELECTRICAL CHARACTERISTICS 電特性

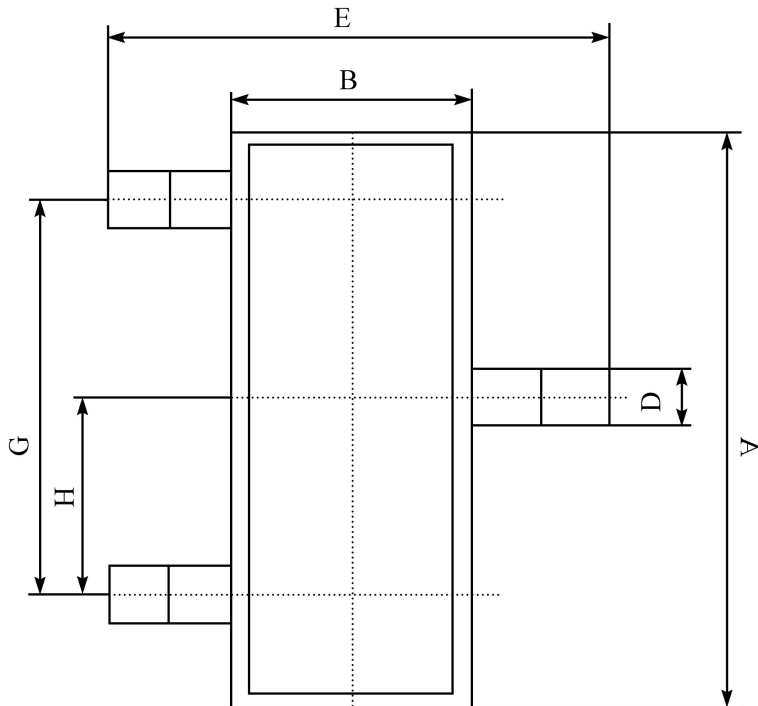
( $T_A=25^{\circ}\text{C}$  unless otherwise noted 如無特殊說明，溫度為  $25^{\circ}\text{C}$ )

CHARACTERISTICS TEST CONDITION	$V_Z(\text{V})$		$Z_Z(\Omega)$		$I_R(\mu\text{A})$		Marking
	$I_Z=5\text{mA}$		$I_Z=5\text{mA}$	$I_Z=1\text{mA}$	MAX.	@ $V_R(\text{V})$	
TYPE/RATING	MIN.	MAX.	MAX.	MAX.			
AZ23B2V7	2.64	2.76	100	600	20	1	D41
AZ23B3V0	2.94	3.06	95	600	10	1	D42
AZ23B3V3	3.23	3.37	95	600	5	1	D43
AZ23B3V6	3.52	3.68	90	600	5	1	D44
AZ23B3V9	3.82	3.98	90	600	3	1	D45
AZ23B4V3	4.21	4.39	90	600	3	1	D46
AZ23B4V7	4.6	4.8	90	600	3	2	D47
AZ23B5V1	4.99	5.2	80	500	2	2	D48
AZ23B5V6	5.49	5.71	60	480	1	2	D49
AZ23B6V2	6.07	6.32	40	400	3	4	D50
AZ23B6V8	6.66	6.94	10	150	2	4	D51
AZ23B7V5	7.35	7.65	15	80	1	5	D52
AZ23B8V2	8.04	8.36	15	80	0.7	5	D53
AZ23B9V1	8.92	9.28	15	80	0.5	6	D54
AZ23B10	9.8	10.2	15	100	0.2	7	D55
AZ23B11	10.8	11.2	20	150	0.1	8	D56
AZ23B12	11.8	12.2	20	150	0.1	8	D57
AZ23B13	12.7	13.3	25	150	0.1	8	D58
AZ23B15	14.7	15.3	30	170	0.05	10.5	D59
AZ23B16	15.7	16.3	30	200	0.05	11.2	D60
AZ23B18	17.6	18.4	40	200	0.05	12.6	D61
AZ23B20	19.6	20.4	45	225	0.05	14	D62
AZ23B22	21.6	22.5	55	225	0.05	15.4	D63
AZ23B24	23.5	24.5	55	250	0.05	16.8	D64
AZ23B27	26.4	27.6	80	300	0.05	18.9	D65
AZ23B30	29.4	30.6	80	300	0.05	21	D66
AZ23B33	32.3	33.7	80	325	0.05	23.1	D67
AZ23B36	35.2	36.8	90	350	0.05	25.2	D68
AZ23B39	38.2	39.8	130	350	0.05	27.3	D69
AZ23B43	42.1	43.9	150	375	0.05	30.1	D70
AZ23B47	46.1	47.9	170	375	0.05	32.9	D71
AZ23B51	50	52	180	400	0.05	35.7	D72

AZ23B2V7-AZ23B51

■ DIMENSION 外形封裝尺寸

單位(UNIT): mm



序號	數值及公差
A	$2.90 \pm 0.10$
B	$1.30 \pm 0.10$
C	$1.00 \pm 0.10$
D	$0.40 \pm 0.10$
E	$2.40 \pm 0.20$
G	$1.90 \pm 0.10$
H	$0.95 \pm 0.05$
J	$0.13 \pm 0.05$
K	$0.00-0.10$
M	$\geq 0.2$
N	$0.60 \pm 0.10$
P	$7 \pm 2^\circ$

